



Viel. Falt. Groß in Form.



markilux

Die Beste unter der Sonne



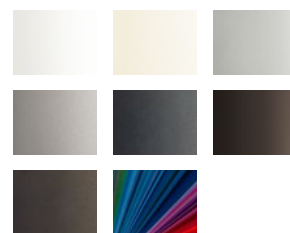
Pergolamarkise

maximal 700 × 700 cm

Optionen

LED-Line in den Tuchstützprofilen,
LED-Line oder LED-Spots mit Wärmestrahler am Querträger,
Vertikal-Kassettenmarkisen, seitlicher Wind- / Sichtschutz, Querträger, gekoppelte Markise

Markisenfarben



Markisentücher



Wahre Größe mit beeindruckender Perspektive

Je nach Witterung kann flexibel reagiert werden. Das Ambiente ist durch die LED-Beleuchtung, Wärmestrahler und seitlichen Wind- und Sichtschutz individuell gestaltbar.



Gut durchdacht

Sicherer Wasserablauf durch die integrierte Regenrinne und die Säulen schon bei geringer Neigung von 5°.



Schlanke Erscheinung

Das Design auf das Wesentliche reduziert.
Das Tuch sicher unter Dach und Fach.